



## VEŘEJNÁ VYHLÁŠKA – OZNÁMENÍ

o projednání návrhu zadání celoměstsky významné změny

**Z2833/00**

**Územního plánu sídelního útvaru hlavního města Prahy (ÚP SÚ hl. m. Prahy)**

Magistrát hlavního města Prahy, Odbor územního plánu jako příslušný orgán územního plánování oznamuje v souladu s § 55 odst. 2 a § 47 zákona č.183/2006 Sb., o územním plánování a stavebním řádu (stavební zákon), ve znění pozdějších předpisů, (dále jen „stavební zákon“) projednání návrhu zadání celoměstsky významné změny Z2833/00 Územního plánu sídelního útvaru hlavního města Prahy (dále též jen „ÚP SÚ hl.m. Prahy“).

Pořízení celoměstsky významné změny Z2833/00 ÚP SÚ hl.m. Prahy bylo schváleno usnesením Zastupitelstva hl. m. Prahy č. 21/11 ze dne 29.11.2012.

Veřejná vyhláška - oznámení o projednání návrhu zadání celoměstsky významné změny Z2833/00 ÚP SÚ hl.m. Prahy je zveřejněno na úřední desce Magistrátu hl. m. Prahy, Jungmannova ul. 35/29, Praha 1, (u bočního vchodu z Charvátovy ulice) v době od **14. ledna 2013 do 13. února 2013** včetně.

Kompletní dokumentace návrhu zadání celoměstsky významné změny Z2833/00 ÚP SÚ hl.m. Prahy je zveřejněna **od 13. ledna 2013**.

Návrh zadání celoměstsky významné změny Z2833/00 ÚP SÚ hl.m. Prahy je v souladu s § 47 odst. 2 a § 20 odst. 2 stavebního zákona vystaven k veřejnému nahlédnutí, a to i způsobem umožňujícím dálkový přístup, po dobu 30 dnů, tj. **od 14. ledna 2013 do 13. února 2013** včetně:

- v informačním středisku ÚRM, Jungmannova 35/29, 110 21 Praha 1, v pondělí až čtvrtek od 8.00 hod. do 18.00 hod., v pátek od 8.00 hod. do 16.00 hod.
- v kanceláři č. 331 OÚP MHMP, Jungmannova 35/29, 110 21 Praha 1 v úředních dnech, tj. v pondělí od 9.00 hod. do 17.00 hod. a ve středu od 8.00 do 18.00 hod. V jiné dny po telefonické dohodě.
- v elektronické podobě na internetové adrese [www.praha.eu](http://www.praha.eu) v sekci územní plánování a rozvoj města.

V souladu s § 47 odst. 2 stavebního zákona může *každý* po dobu 15 dnů ode dne doručení veřejného oznámení o vystavení a projednání návrhu zadání celoměstsky

významné změny Z2833/00 ÚP SÚ hl.m. Prahy, tj. **do 13. února 2013** včetně, uplatnit své připomínky.

Do 30 dnů od obdržení návrhu zadání celoměstsky významné změny Z2833/00 ÚP SÚ hl.m. Prahy mohou dotčené orgány a MMR ČR, jako nadřízený orgán, uplatnit u pořizovatele vyjádření, ve kterém uvedou požadavky na obsah dokumentace návrhu změny Z2833/00 ÚP SÚ hl.m. Prahy vyplývající z právních předpisů a územně plánovacích podkladů.

V téže lhůtě mohou sousední obce podat podněty a krajský úřad (OŽP MHMP) jako příslušný úřad uplatnit v souladu s § 47 odst.3 stavebního zákona u pořizovatele stanovisko, zda má být návrh změny Z2833/00 ÚP SÚ hl.m. Prahy posuzován z hlediska vlivů na životní prostředí.

Nejpozději 7 dní před uplynutím lhůty 30 dnů od obdržení návrhu zadání celoměstsky významné změny Z2833/00 ÚP SÚ hl.m. Prahy doručí příslušný orgán pořizovatelé stanovisko podle § 45i zákona o ochraně přírody a krajiny.

V souladu s citovaným ustanovením stavebního zákona **se k připomínkám, vyjádřením a podnětům uplatněným po uvedených lhůtách nepřihlíží.**

Připomínky podávejte písemnou formou do podatelny nebo na adresu:

**Magistrát hlavního města Prahy**  
**Odbor územního plánu**  
**Jungmannova 35/29**  
**110 21 Praha 1**

V souladu s § 47 odst. 2 stavebního zákona je oznámení o projednání návrhu zadání celoměstsky významné změny Z2833/00 ÚP SÚ hl.m. Prahy zasláno dotčeným orgánům, Ministerstvu pro místní rozvoj ČR a sousednímu kraji a obcím jednotlivě.

V souladu s § 25c odst. 1 ve spojení s § 25c odst. 11 Obecně závazné vyhlášky hlavního města Prahy č. 55/2000 Sb. hl. m. Prahy, kterou se vydává Statut hlavního města Prahy, ve znění pozdějších předpisů, je oznámení o projednání návrhu zadání celoměstsky významné změny Z2833/00 ÚP SÚ hl.m. Prahy zasláno městským částem jednotlivě.

Hlavní město Praha  
Magistrát hl. m. Prahy  
odbor územního plánu  
Jungmannova 35/29  
110 21 Praha 1

**Ing. Jitka Cvetlerová**  
ředitelka odboru územního plánu



Vyvěšeno: 9.1.2013  
č. 000257.2013 - 3

# ZADÁNÍ CELOMĚSTSKY VÝZNAMNÉ ZMĚNY Z2833/00

## ÚZEMNÍHO PLÁNU SÍDELNÍHO ÚTVARU HL. M. PRAHY

### Důvody pro pořízení celoměstsky významné změny Z2833/00 Územního plánu sídelního útvaru hl. m. Prahy a stanovení hlavních cílů rozvoje území

Usnesením Zastupitelstva hl.m.Prahy (dále jen ZHMP) č. 14/31 ze dne 28.2.2008 bylo rozhodnuto o ukončení sběru podnětů na pořízení změn Územního plánu sídelního útvaru hl.m. Prahy (dále jen ÚP SÚ hl.m. Prahy) doručených pořizovateli k 31.3.2008 s tím, že do doby nabytí účinnosti nového územního plánu hl.m. Prahy mohou být pořizovány pouze celoměstsky významné změny ÚP SÚ hl.m. Prahy v samostatném režimu pořizování.

Pořízení celoměstsky významné změny Z2833/00 ÚP SÚ hl.m. Prahy v samostatném režimu pořizování bylo schváleno usnesením Zastupitelstva hl.m. Prahy č.21/11 ze dne 29.11.2012.

Celoměstsky významná změna Z2833/00 ÚP SÚ hl.m. Prahy spočívá v záměně nezastavitelného území, vymezeného na základě vydané změny Z2440/00 ÚP SÚ hl.m. Prahy v ploše zeleně městské a krajinné (ZMK) a ÚSES - plocha A (dlouhodobě, od roku 2000, uvažované v Územním plánu sídelního útvaru hl.m.Prahy pro zástavbu nerušící výroby a služeb - VD, od roku 2009 - VN). Změna je pořizována na základě požadavku právnické osoby - vlastníka pozemků p.č. 2371/3, 2371/6, 2370/25, 2372/13, 2372/67, 2480/6 a 2480/9 v k.ú. Kunratice a s možností vymezení navrhovaného lokálního biocentra L2/137 v ploše B (s navrhovaným využitím pro lesní porosty - LR severně od Kunratické spojky souhlasil zástupce dotčeného orgánu – Odboru životního prostředí ZHMP).

Podmínkou pro realizaci požadavku na obnovu zastavitelnosti předmětného území a návrhu lokálního biocentra L2/137 v nové poloze severně od Kunratické spojky je navrhnout odpovídající urbanistické řešení, respektující účelné využití a prostorové uspořádání lokality produkce (plocha A) a nezastavitelné plochy zelené (plocha B) s cílem dosažení obecně prospěšného souladu veřejných a soukromých zájmů v rámci koordinace rozvoje území v této části hl. m. Prahy s cílem ochrany hodnot území a respektování limitů tohoto území za podmínek ochrany veřejného zájmu.

Řešením celoměstsky významné změny Z2833/00 ÚP SÚ hl.m. Prahy by neměly být dotčeny koncepce, regulativy, ani struktura legendy grafické části ÚP SÚ hl.m. Prahy. Na základě pořízené změny Z2833/00 ÚP SÚ hl.m. Prahy by neměly být navrhovány plochy, určené pro umístění veřejně prospěšných staveb.

### Požadavky na zpracování celoměstsky významné změny Z2833/00 Územního plánu sídelního útvaru hl. m. Prahy

Požadavky na řešení územně plánovací dokumentace pro území hl.m.Prahy, vyplývající z Politiky územního rozvoje České republiky 2008 (dále jen „PÚR 2008“), schválené vládou České republiky usnesením č. 929 ze dne 20. července 2009 nebudou řešením změny Z2833/00 ÚP SÚ hl.m. Prahy dotčeny.

Ze Zásad územního rozvoje hl. m. Prahy, schválených usnesením Zastupitelstva hl. m. Prahy č. 32/59 ze dne 17.12.2009 a vydaných formou opatření obecné povahy č. 8/2009, se řešení změny Z2833/00 ÚP SÚ hl.m. Prahy týká požadavek zohlednění a respektování regionálního prvku ÚSES - biokoridoru R4/42, jehož součástí je i lokální biocentrum L2/137.

Požadavky na respektování limitů využití území a rozboru udržitelného rozvoje území, vytvoření územních podmínek pro využití silných stránek a příležitostí a pro řešení slabých stránek a hrozeb a ochranu zájmů, vyplývajících z platných právních předpisů a správních rozhodnutí, z Územně analytických podkladů hl.m.Prahy 2012 (2. aktualizace ÚAP hl.m. Prahy) budou řešením celoměstsky významné změny Z2833/00 ÚP SÚ hl.m. Prahy respektovány.

Z hlediska širších územních vztahů se význam hl.m.Prahy, s ohledem na požadavky řešené celoměstsky významnou změny Z 2833/00 ÚP SÚ hl.m. Prahy, nemění.

- a) požadavky na základní koncepci rozvoje území obce, vyjádřené zejména v cílech zlepšování dosavadního stavu, včetně rozvoje obce a ochrany hodnot jejího území, v požadavcích na změnu charakteru obce, jejího vztahu k sídelní struktuře a dostupnosti veřejné infrastruktury; tyto požadavky lze dle potřeby dále upřesnit a doplnit v členění na požadavky na

#### 1. urbanistickou koncepci, zejména na prověření plošného a prostorového uspořádání zastavěného území a na prověření možných změn, včetně vymezení zastavitelných ploch

Předmětem změny Z2833/00 ÚP SÚ hl.m. Prahy je navrácení části pozemku p.č. 2371/3 a dalších navazujících (p.č. 2371/6, 2370/25, 2372/13, 2372/67, 2480/6 a 2480/9) v k.ú. Kunratice do zastavitelného území ve funkční ploše nerušící výroby a služeb (VN - D), s tím související zrušení celoměstského systému zeleně, vymezeného změnou Z2440/00 ÚP SÚ hl.m. Prahy na výše uvedených pozemcích, a přesun nefunkčního lokálního biocentra L2/137 na části pozemků p.č. 2371/1 a 2582/1 v k.ú. Kunratice (severně od Kunratické spojky).

Navrhované urbanistické řešení bude odpovídat koncepci platného Územního plánu sídelního útvaru hl.m. Prahy v dané lokalitě před pořízenou změnou Z2440/00.

Konkrétní požadavky na plošné a prostorové uspořádání území jsou podrobněji popsány v přílohách návrhu zadání celoměstsky významné změny Z2833/00 ÚP SÚ hl.m. Prahy.

#### 2. koncepci veřejné infrastruktury, zejména na prověření uspořádání veřejné infrastruktury a možnosti jejich změn

Uspořádání a vazby na stávající veřejnou infrastrukturu (dopravní a technickou infrastrukturu, občanskou vybavenost) nebudou pořizovanou změnou Z2833/00 měněny.

#### 3. koncepci uspořádání krajiny, zejména na prověření plošného a prostorového uspořádání nezastavěného území a na prověření možných změn, včetně prověření, ve kterých plochách je vhodné vyloučit umístění staveb, zařízení a jiných opatření pro účely uvedené v § 18 odst. 5 stavebního zákona

Koncepce uspořádání krajiny a Územním plánem sídelního útvaru hl.m.Prahy schválený územní systém ekologické stability nebude řešením celoměstsky významné změny Z2833/00 ÚP SÚ hl.m. Prahy zásadně upravován.

Návrh řešení Z2833/00 ÚP SÚ hl.m. Prahy bude respektovat a chránit stávající krajinný ráz a vytvářet podmínky pro zachování krajinařských hodnot nezastavěného území, které se v řešeném území nacházejí.

Urbanistický návrh vymezí rozsah zastavitelného území, odpovídající řešení územního plánu platného od 1.1.2000, tj. před pořízenou změnou Z2440/00 ÚP SÚ hl.m. Prahy.

- b) **požadavky na vymezení ploch a koridorů územních rezerv a na stanovení jejich využití, které bude nutno prověřit,**

Požadavky na vymezení ploch a koridorů územních rezerv nejsou vzneseny.

- c) **požadavky na prověření vymezení veřejně prospěšných staveb, veřejně prospěšných opatření a asanací, pro které bude možné uplatnit vyvlastnění nebo předkupní právo,**

Předmětem řešení návrhu změny Z2833/00 ÚP SÚ hl.m. Prahy bude úprava hranice a plošného rozsahu prvků regionálního územního systému ekologické stability, konkrétně regionálního biokoridoru R4/42 a lokálního biocentra L2/137, a vymezení zastavitelného území v plošném rozsahu, odpovídajícím řešení ÚP SÚ hl.m. Prahy před pořízenou změnou Z2440/00 ÚP SÚ hl.m. Prahy.

Konkrétní požadavky na veřejně prospěšné stavby a veřejně prospěšná opatření, veřejná prostranství, pro která lze uplatnit předkupní právo a plochy pro asanaci nebudou navrhovány.

- d) **požadavky na prověření vymezení ploch a koridorů, ve kterých bude rozhodování o změnách v území podmíněno vydáním regulačního plánu, zpracováním územní studie nebo uzavřením dohody o parcelaci,**

Prověření vymezení ploch a koridorů, ve kterých bude rozhodování o změnách v území podmíněno vydáním regulačního plánu, zpracováním územní studie nebo uzavřením dohody o parcelaci není požadováno.

- e) **případný požadavek na zpracování variant řešení,**

Řešení změny Z2833/00 nebude zpracováno ve variantách, pokud tento požadavek nevyplývá z projednání návrhu zadání.

- f) **požadavky na uspořádání obsahu návrhu změny územního plánu a na uspořádání obsahu jeho odůvodnění včetně měřítek výkresů a počtu vyhotovení,**

Dokumentace návrhu celoměstsky významné změny Z2833/00 ÚP SÚ hl.m. Prahy bude zpracována v souladu s platným zněním zákona č. 183/2006 Sb., o územním plánování a stavebním řádu (stavební zákon) a vyhláškou č. 500/2006 Sb., o územně analytických podkladech, územně plánovací dokumentaci a způsobu evidence územně plánovací činnosti.

Textová část dokumentace návrhu pořizované změny vymezení konkrétní změny ve výrokové části dokumentace příslušné změny oproti ÚP SÚ hl.m. Prahy formou popisu koncepce uspořádání území řešeného změnou, včetně stanovení podmínek využití ploch s rozdílným způsobem využití na základě předpokladu zachování krajinného rázu a rozvoje hodnot vymezeného zastavitelného a nezastavitelného území. Z vyhodnocení projednání návrhu zadání a navrhovaného urbanistického řešení vyplývá případně požadavek na doplnění seznamu navrhovaných veřejně prospěšných staveb, veřejně prospěšných opatření, veřejných prostranství a asanačních opatření; a zpracování vyhodnocení vlivu pořizované změny na udržitelný rozvoj území.

V grafické části dokumentace návrhu změny Z2833/00 ÚP SÚ hl.m. Prahy bude pořizovaná celoměstsky významná změna Z2833/00 ÚP SÚ hl.m. Prahy vyznačena v příslušných výkrezech následujících výkresů :

- ve výkresu č. 4 Plánu využití ploch v měřítku 1 : 10 000

- ve výkresu č. 19 Územní systém ekologické stability v měřítku 1 : 10 000
- ve výkresu č. 31 Podrobné členění ploch zeleně v měřítku 1 : 10 000
- ve výkresu č. 37 Vymezení zastavitelného území v měřítku 1 : 25 000

V případě potřeby bude návrh řešení změny Z2833/00 ÚP SÚ hl.m. Prahy zakreslen i do výřezů dalších výkresů ÚP SÚ hl.m. Prahy aktualizovaných platnou změnou Z1000/00 ÚP SÚ hl.m. Prahy.

Odůvodnění návrhu dokumentace změny Z2833/00 ÚP SÚ hl.m. Prahy (textová a grafická část) bude zpracováno na podkladu dokumentace platného Územního plánu sídelního útvaru hl.m. Prahy v souladu s platným zněním zákona č. 183/2006 Sb., o územním plánování a stavebním řádu (stavební zákon) a vyhlášky č. 500/2006 Sb., o územně analytických podkladech, územně plánovací dokumentaci a způsobu evidence územně plánovací činnosti.

Grafická část odůvodnění změny Z2833/00 ÚP SÚ hl.m. Prahy bude obsahovat výřez výkresu č. 20 Zábory ZPF a PUPFL v měřítku 1 : 10 000.

Požadovaný počet kompletní dokumentace návrhu změny Z2833/00 ÚP SÚ hl.m. Prahy je 5 paré.

- g) **v případě hlavního města Prahy vymezení řešeného území, pokud bude změna územního plánu vydána pro část území města,**

Území řešené změnou Z2833/00 ÚP SÚ hl.m. Prahy se týká pozemků p.č. 2370/25, 2371/1, 2371/3, 2371/6, 2372/13, 2372/67, 2480/6, 2480/9 a 2582/1 v k.ú. Kunratice.

Řešené území je upřesněno dle zákresu plochami A a B v příloze č.2 návrhu zadání změny Z2833/00 ÚP SÚ hl.m. Prahy.

- h) **požadavky na vyhodnocení předpokládaných vlivů změny územního plánu na udržitelný rozvoj území**

Znění pořizované změny Z2833/00 ÚP SÚ hl.m. Prahy nevyžaduje zpracování vyhodnocení předpokládaných vlivů změny územního plánu na udržitelný rozvoj území. Na základě ustanovení § 47 odst. 3 zákona č.183/2006 Sb., o územním plánování a stavebním řádu (stavební zákon), ve znění pozdějších předpisů může být požadavek na posouzení návrhu změny Z2833/00 ÚP SÚ hl.m. Prahy z hlediska vlivů na životní prostředí uplatněn příslušným úřadem (OŽP MHMP) ve stanovisku k projednávanému návrhu zadání Z 2833/00 ÚP SÚ hl.m. Prahy.

Principy trvale udržitelného rozvoje území a požadavky péče o životní prostředí a zdravé životní podmínky budou řešením Z2833/00 ÚP SÚ hl.m. Prahy upřednostněny. Koncepce ochrany krajiny a územním plánem schválený územní systém ekologické stability nebudou řešením Z2833/00 ÚP SÚ hl.m. Prahy zásadně upravovány.

# ZMĚNA č. Z 2833 / 00

LOKALITA - městská část: Praha 4  
 - katastrální území: Kunratice  
 - parc. číslo: p.č.2371/1-část, 2371/3- část, 2371/6, 2370/25, 2372/13,  
 2372/67, 2479/1, 2480/6, 2480/9 , 2582/1-část

DRUH: - změna funkčního využití ploch,  
 změna prostorového uspořádání,  
 ÚSES,

PŘEDMĚT: změna zastavitelného a nezastavitelného území  
 - záměna funkčního využití území , změna zastavitelnosti území,  
 transformace a posun ÚSES, zrušení celoměstského  
 systému zeleně

PLATNÝ STAV V ÚP: - plocha A - ZMK, celoměstský systém zeleně, ÚSES  
 plocha B - LR, celoměstský systém zeleně

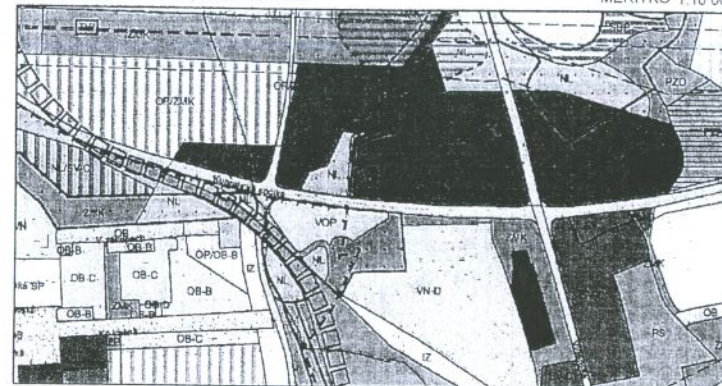
NAVROVANÁ ZMĚNA: - plocha A - VN-D  
 plocha B - ÚSES

PŘEDPOKLÁDANÝ ROZSAH: - 22 081 m<sup>2</sup>

# ZMĚNA č. Z2833/00

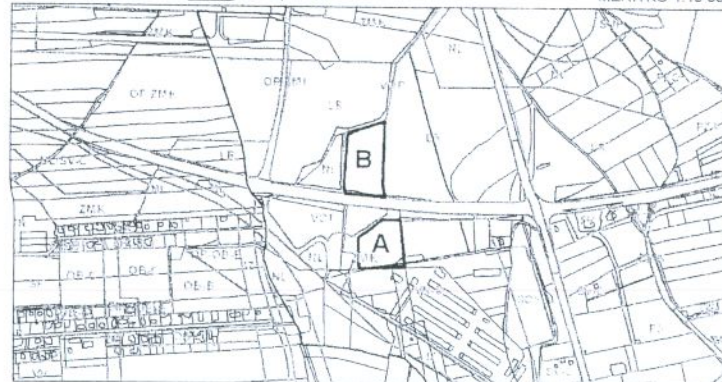
PLATNÝ STAV ÚP: ZMK, LR, CSZ, ÚSES

MĚŘÍTKO 1:10 000



NAVROVANÁ ZMĚNA: VN-D, ÚSES

MĚŘÍTKO 1:10 000



ZMĚNA č. Z2833 /00

ORTOFOTO MAPA

MĚŘITKO 1:10 000

